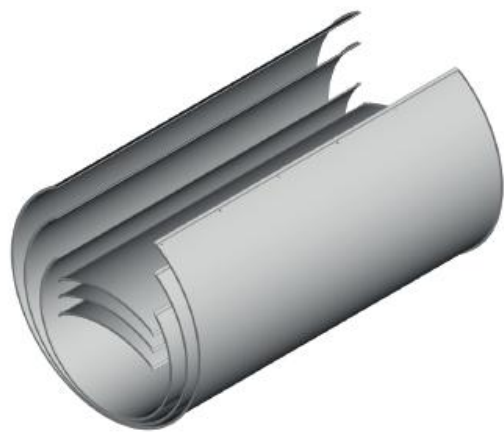
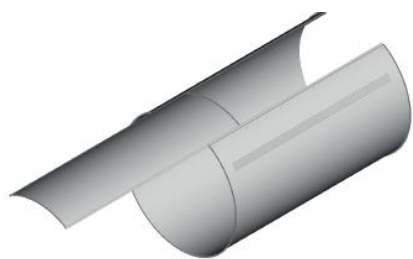


ZEFIRO AP Canale aperto Patent pending



VOCI DI CAPITOLATO

ELEMENTI RETTILINEI		Ø DIAMETRI - Stato di foratura	
	Diametri (Ø) da 80 a 1200 mm - NON FORATI		
	Diametri (Ø) da 80 a 1200 mm - FORATI		
MATERIALI	SPESSORE	TRATTAMENTO SUPERFICIALE	FINITURA
ACCIAIO ZINCATO	0,5 - 0,8 - 1,0 [mm]	Verniciatura interna/esterna	Colorazioni RAL e scala NCS
ACCIAIO INOX AISI 304	0,5 - 0,8 - 1,0 [mm]	Decapaggio	
RAME	0,5 - 0,8 - 1,0 [mm]		
ELEMENTI AGGIUNTIVI			
 Plenum	 Curva 45°	 Curva 90°	 TAPPO DI CHIUSURA CONDOTTO
 RIDUZIONE CONCENTRICA	 RIDUZIONE ECCENTRICA	 RACCORDO A T 90°	 RACCORDO A T 135°

Per maggiori informazioni e specifiche si veda il CATALOGO PRODOTTI

- moduli metallici a sezione circolare aperta formata da due archi, con innesto a baionetta e giunzione flangiata;
- sistema dotato di indicatore grafico termocromico a soglie differenziate, al variare della temperatura caldo/freddo l'indicatore vira di colore;
- posizione standard indicatore termocromico sul primo elemento, anche personalizzabile;
- lunghezza utile moduli da 985 mm;
- serraggio giunzioni attraverso collari con barre filettate e bullone M8;
- saldatura longitudinale a tig;
- forature dimensionate con software di calcolo dedicato;
- simulazione funzionamento con schemi di lancio.